



IL COMFORT ENTRA A CASA TUA.  
CON LIVIN'HOME.





**livin'home**

## **Livin'home.** Il sistema domotico semplicemente unico.

---

Livin'home, il sistema domotico integrato per gestire la tua casa in un semplice tocco. Una soluzione unica per vivere ogni tipo di ambiente in modo facile, comodo e funzionale. Un sistema modulare che offre diverse modalità di accesso e gestione capaci di convivere. Una soluzione personalizzabile in base alle tue abitudini e al tuo modo personale di abitare.

Alla base di Livin'home c'è il solido motore di elaborazione SmartLiving: una centrale che racchiude l'ineguagliabile esperienza di sicurezza Inim nella protezione di beni e persone. Così hai a tua disposizione un avanzato sistema antintrusione e funzioni domotiche che spaziano dall'attivazione di uscite e timer fino alla gestione degli scenari. Un approccio all'avanguardia rispetto



all'immediatezza dell'interfaccia utente, alle infrastrutture di comunicazione e alle tecnologie di analisi e risposta.

Alla centrale SmartLiving puoi affiancare interfacce utente che offrono funzioni antintrusione di base come le tastiere Concept o i lettori di prossimità nBy per il controllo degli accessi. Oppure puoi integrare il sistema con le interfacce utente touch-screen a colori Alien. Puoi anche accedere a tutte le funzioni domotiche che desideri direttamente dal tuo smartphone, ovunque tu sia, tramite l'interfaccia web di SmartLAN/G o con l'app AlienMobile. Se poi vuoi il massimo allora l'interfaccia multimediale touch-screen Evolution è quello che cerchi: il più evoluto dispositivo esistente per gestire le funzioni domotiche in un'unica soluzione.

Notifiche via e-mail



Meteo



Notizie in tempo reale



Cornice per foto digitali



Irrigazione



Illuminazione



Rivelazione perimetrale



Controllo varchi e tapparelle

Navigazione web



Telesoccorso



Gestione scenari



Multimedialità



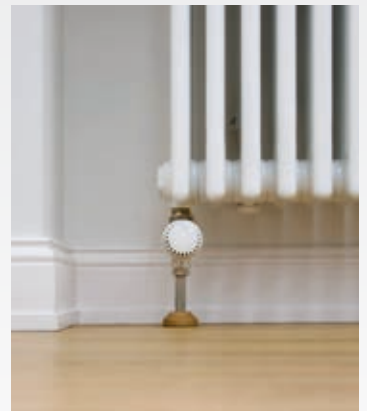
Sistema anti-intrusione



Incendio



Videoverifica



Riscaldamento condizionato





### Evolution

Gestire casa diventa un piacere, grazie ad Evolution. L'interfaccia utente multimediale touch-screen da 7 pollici che ti fa accedere alle funzioni domotiche e di sicurezza con un semplice tocco. Per attivare luci, condizionatori e irrigazione, azionare veneziane, avvolgibili e cancelli, visualizzare immagini da telecamere, navigare in Internet. Pulsanti e widget personalizzabili ti danno informazioni in tempo reale su notizie, meteo, ora e temperature da tutto il mondo. In più, attivando la modalità slide-show puoi sfogliare le tue foto in tutta comodità. Monitorare aree specifiche della casa tramite video-verifica delle telecamere IP e notifica degli eventi. Interagire in mobilità via web-server integrato. Utilizzare mappe grafiche. Gestire in modo centralizzato le informazioni di ben 10 installazioni.



### Alien/G e Alien/S

La casa ai tuoi comandi. Un tocco e la tua casa si configura come da te richiesto. Con Alien tutto è semplice, tutto è chiaro, tutto è facile. Alien non ti lascia mai disorientato ti prende per mano e ti accompagna nella gestione del sistema. Basta un tocco per gestire il sistema di sicurezza, basta un tocco per attivare uno degli scenari domotici. La gestione grafica è veramente accattivante. Alien ti permette di scegliere il tema del display che ti piace di più o di modificare lo sfondo con le immagini che più ti piacciono. E' possibile utilizzare mappe grafiche interattive che puoi personalizzare per meglio rappresentare l'ambiente interessato. Alien mette a disposizione anche la funzione di photo-frame per visualizzare le immagini che ti sono care in sequenza sullo schermo. Alien è una interfaccia utente touch screen a colori. Puoi scegliere Alien/S con display da 4,3 pollici o Alien/G con display da 7 pollici.



### SmartLAN/G

È l'ultima frontiera della connettività TCP/IP: è SmartLAN/G. E ti permette di interagire con la centrale antintrusione SmartLiving impartendo comandi a distanza dal tuo smartphone, tramite un comune browser Internet e senza installare alcuna applicazione. Grazie al web-server integrato in SmartLAN/G, lo smartphone diventa una comoda tastiera virtuale "senza fili", utilizzabile all'interno dell'edificio tramite rete Wifi o in qualsiasi punto del mondo via rete GSM o GPRS. Per accendere o spegnere luci, aprire porte, leggere la memoria eventi, inviare e-mail con allegati. Per interagire tramite le mappe interattive e personalizzabili, che possono essere generate partendo da qualsiasi immagine su cui posizionare qualsiasi icona. Per accedere all'avanzate funzioni di videoverifica tramite le quali accedere e controllare le proprie telecamere IP. Per impartire comandi tramite la app AlienMobile per iPhone, iPad e dispositivi Android.



### Flex5/DAC

Flex5/DAC ti permette di controllare i carichi domestici, come le lavatrici, le asciugatrici, i forni, le lavastoviglie. Inoltre Flex5/DAC ti consente di controllare le altre utenze della tua abitazione come luci e prese, consentendoti la regolazione di intensità dell'illuminazione e garantendoti quindi la possibilità di gestire gli scenari domotici più vari. La gestione simultanea di più uscite di Flex5/DAC può permettere infatti anche la regolazione del colore dell'illuminazione. C'è di più: la scheda consente anche il controllo dello sfasamento tra corrente e tensione di ogni singola uscita, così da controllare eventuali inefficienze del tuo sistema elettrico.



### Nexus

Esci dagli schemi della normalità, entra nel mondo della connettività. Con Nexus: il rivoluzionario dispositivo GSM collegabile al bus della centrale SmartLiving direttamente, senza altre connessioni. Per programmare la centrale e inviare telefonate vocali o digitali sulla linea tradizionale e su rete GSM. Nexus risponde alle telefonate entranti fornendo un secondo numero telefonico al sistema e un menù vocale con comandi DTMF semplici e completi. La centrale può inviare SMS personalizzabili per ogni evento e tu puoi inviare comandi alla centrale tramite SMS e gestire scenari o uscite, richiedere lo stato del dispositivo. Operazioni disponibili anche attraverso la funzione di riconoscimento del chiamante "CallerID", per eseguire comandi a costo zero.



### nBoss

Se vuoi essere a capo della situazione, nBoss è ciò che fa per te. È un tag di prossimità tascabile che ti permette di attivare o disattivare tutte le funzioni del tuo sistema antintrusione in un colpo solo. Semplicemente avvicinandolo al lettore e senza dover digitare alcun codice. Disponibile in elegante pelle nera, nBoss è anche un comodo portachiavi: una tecnologia tutta da indossare.

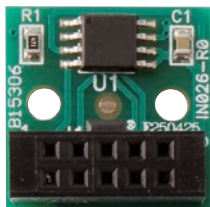
---



### Concept

La tecnologia sfiora la perfezione. Con Concept/G: la raffinata tastiera con tasti a sfioramento. Basta passare con un dito sopra le aree sensibili evidenziate da solchi luminosi per interagire con il sistema. Niente più tasti tradizionali quindi, ma tasti a vista per una costante accessibilità a tutte le funzioni.

Superficie planare facilmente pulibile. Assenza di organi meccanici in movimento, per una grande affidabilità. 4 tasti funzione sul display grafico per una facile attivazione delle funzioni di centrale (se utilizzati a coppie, i tasti diventano allarmi immediati). Terminale di ingresso/uscita, dispositivi antistrappo e antiapertura.



### SmartLogo30M

Prestazioni ineguagliabili in un piccolo concentrato di tecnologia: SmartLogos30M.

La scheda vocale che aggiunge al sistema SmartLiving potenti funzioni vocali.

Come la gestione di 500 messaggi vocali (30 minuti di registrazione), avvisatore telefonico vocale pre-impostato, menù vocale in tastiera e sulla linea telefonica, casella vocale, interfono, avviso vocale. Quest'ultima funzione è molto utile per ricordare di avvisare l'installatore in caso di anomalie, per avvisare l'utente di abbandonare l'area protetta dopo aver inserito l'impianto, o a disinserirlo una volta rientrato a casa.



### IGKNX100

Concepito per darti il massimo livello di integrazione tra i sistemi SmartLiving e Konnex. Il gateway IGKNX100 è un'interfaccia bidirezionale semplice e affidabile che ti permette sia di effettuare operazioni nel mondo KNX\* (a fronte di eventi che avvengono nel sistema SmartLiving) che di dare comandi alla centrale SmartLiving su richiesta dei sistemi KNX. Questo, perché IGKNX100 è programmato con un apposito software. Ogni gateway si interfaccia alla centrale tramite la porta seriale in centrale o mediante un'interfaccia Ethernet SmartLan/G o SmartLan/SI.

\* Il marchio KNX è di proprietà della KNX Association cvba.



### SmartLook

Tutto sotto controllo. Con SmartLook: il software per la gestione centralizzata e supervisione dei sistemi Inim. Il PC diventa "gestore dell'abitazione" sfruttando al massimo le potenzialità delle centrali SmartLiving. SmartLook è articolato su mappe grafiche collegabili ad albero dove puoi inserire oggetti da supervisionare o pulsanti per attivare scenari con un tocco sull'icona.

SmartLook invia notifiche sugli eventi che accadono per ottenere informazioni in tempo reale e visualizzare immagini provenienti da telecamere che inquadrano l'area relativa.

Questo perché integra funzionalità video, telecamere e DVR con interfaccia web su rete IP, gestendo contemporaneamente fino a 30 installazioni collegate via Internet.



### Air2

La segnalazione d'allarme va sempre a segno. Finalmente, con Air2: il sistema antintrusione bidirezionale via radio. Ogni dispositivo di campo può sia trasmettere che ricevere il segnale d'allarme. Air2 ti offre un'installazione rapida, una batteria a lunga durata, una diagnostica semplice e potenti accessori.

**BS100.** Ricetrasmittitore via radio versatile e potente con interfaccia I-BUS.

**IR100.** Rivelatore infrarosso passivo bidirezionale programmabile direttamente via radio.

**KF100.** Radiocomando per attivare o disattivare funzioni di sicurezza a distanza.

**MC100.** Contatto magnetico con due terminali programmabili come ingresso/uscita.

**MC200.** Contatto magnetico con rivelatore di urto ed inclinazione.

**XIR200W e XDT200W.** Rivelatori infrarosso passivo e doppia tecnologia digitali.

**DT200T.** Rivelatore a tenda doppia tecnologia con antimascheramento.

**OTT100W.** Rivelatore tripla tecnologia da esterno via radio.

**UT100.** Trasmettitore via radio universale.