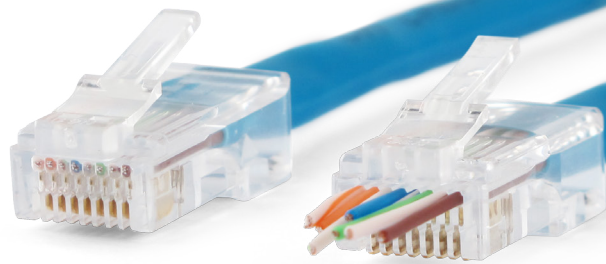




SEMPLICE, VELOCE, PERFETTO



CONNETTORI **RJ45** CON
TECNOLOGIA PASSANTE

RJ45 CAT.5E / CAT.6

Semplificare e rendere più veloce la fase di crimpatura dei terminali **RJ45**. Questo è un argomento fondamentale per tutti gli installatori.

I nuovi connettori **94-914/5** e **94-914/6** nascono con questo preciso scopo e possono essere utilizzati con cavi flessibili o rigidi.



TECNOLOGIA PASSANTE

Grazie a questa tecnologia gli otto cavi interni del cavo LAN passano attraverso i fori del connettore RJ45.

Non dobbiamo preoccuparci di pareggiare le lunghezze di cavi. Non è necessario inserire pettini ma dobbiamo solo preoccuparci della disposizione corretta della colorazione EIA568B.

PINZA PROFESSIONALE 98-155

La pinza professionale 98-155 sviluppata per i connettori 94-914/5 e 94-914/6 a tecnologia passante crimpa la terminazione e allo stesso tempo taglia i cavi a zero. La pinza è compatibile anche con i connettori RJ45 tradizionali.



ALPHA ELETTRONICA S.R.L.

STRADA ANTOLINI, 2/A | 43044 COLLECCHIO (PR)

TEL: (+39) 0521 804427 | E-MAIL: INFO@ALPHAELETTRONICA.COM | WWW.ALPHAELETTRONICA.COM

SCOPRI DI PIU' SUL
NOSTRO CANALE YOUTUBE
ALPHA ELETTRONICA

